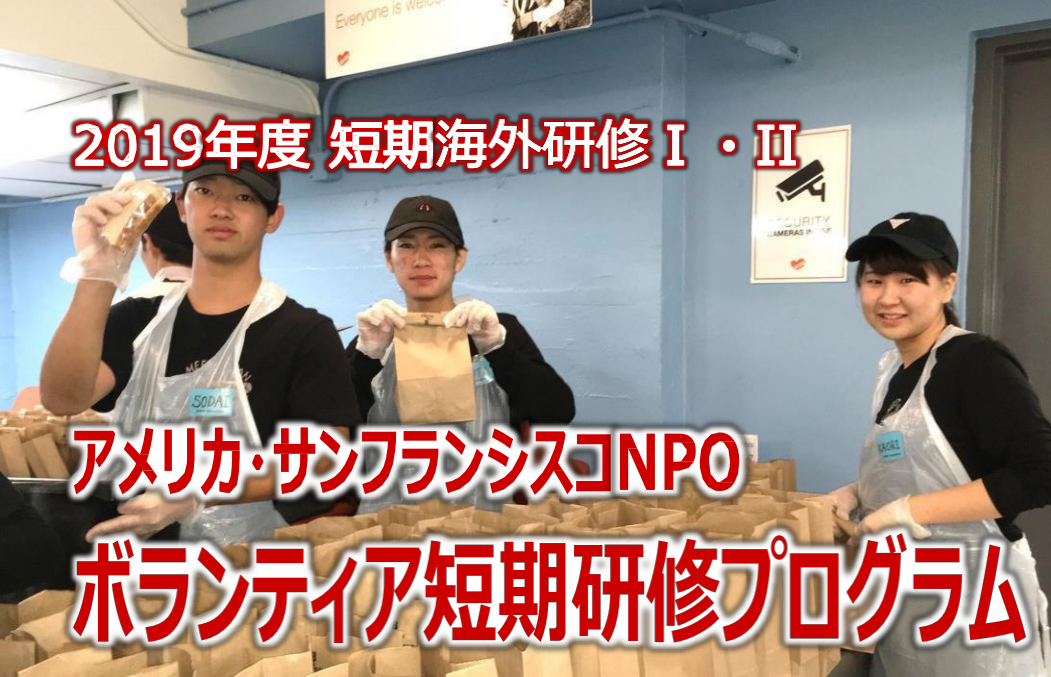


2019年度 短期海外研修 I・II



# アメリカ・サンフランシスコNPO ボランティア短期研修プログラム



茨城大学  
Ibaraki University



2019年

9月5日(木)~9月18日(水)

348,640円

研修参加費・宿泊費・航空券・国内空港使用料・海外空港諸税  
・燃油サーチャージ・海外旅行傷害保険代が含まれています。

※最少催行人数6名様

※応募多数の場合は、志望理由書をもとに選考を行います。



# サンフランシスコ・ベイエリア

多文化を知り、感じ、  
行動する14日間



茨城大学の  
“単位”が  
認定されます。

## プログラム

米国カリフォルニア・サンフランシスコ地域のNPOで、ボランティアを通して、多文化社会アメリカの姿に迫る。教科書やテレビでは分からないアメリカを体験してみませんか。

サンフランシスコ・ベイエリアは、アメリカの中でも多様な人が暮らす街です。多文化社会アメリカの貧困、教育、まちづくりをボランティア活動やコミュニティ体験を通して学びます。

問合せ・申込み先

茨城大学グローバル教育センター

応募締切：6月14日(金) 17:00迄

担当：青木香代子

Email：kayoko.aoki.ka@vc.ibaraki.ac.jp

月日	スケジュール/宿泊地
9/5 (木)	成田(17:00~17:10)発 + -直行便- 空路、日付変更線を通して、サンフランシスコへ サンフランシスコ(10:20~10:30)着 宿舍チェックイン、宿舍周辺案内
9/6 (金)   9/15 (日)	研修プログラム ・オリエンテーション(初日) ・NPOボランティア体験 -持ち帰りランチづくり -低所得層や福祉NPOへの食料配給 -青少年との文化交流 など ・イベント体験(アルカトラス島見学など) ・エスニックフード体験 ・コミュニティー体験 (壁画ツアー、UCバークレー大学など) ・ゴスペル体験
9/16 (月)	※プログラム内容は変更になる場合がございます。 自由行動
9/17 (火)	空港へ サンフランシスコ(11:00~12:15)発 + -直行便- 空路、日付変更線を通して、帰国の途へ
9/18 (水)	成田(14:35~15:25)着 空港到着、通関を経て解散



## こんな人におすすめ!

- ・ボランティアに興味がある
- ・NPOを勉強している
- ・貧困などの社会問題に関心がある
- ・アメリカの多様性、多文化社会に触れてみたい
- ・積極的に行動できるようになりたい
- ・現地の人と活動してみたい
- ・人と社会のつながりを考えたい
- ・今の自分を変えたい



### <JPRNとは>

アメリカ・サンフランシスコ・ベイエリアを拠点とする日本太平洋資料ネットワーク(JPRN)は、カリフォルニア州で1985年に設立されたNPO団体です。日米をつなぐ市民運動の架け橋として、ボランティア体験プログラム等を実施してきました。プログラムでは、ボランティア活動やコミュニティ体験を通して、多文化社会アメリカの実情、差別や格差問題、NPO活動について仲間と学びます。

## 募集要項

- 研修期間：2019年9月5日(木)~9月18日(水) <14日間>
- 実施場所：アメリカ サンフランシスコ・バークレー周辺(西海岸ベイエリア)
- 旅行代金：¥348,640-
- 利用予定航空会社：全日本空輸(NH) または ユナイテッド航空(UA)/エコノミークラス
- 宿泊先：JPRN指定宿舎(長期滞在型レジデンシャルホテル) ■ 食事：無し(機内食除く) ■ 最少催行人数：6名様
- 添乗員：なし(現地係員とJPRNスタッフがお世話致します)

【代金に含まれるもの】 日程表に表示される航空会社の往復運賃、研修参加費、宿泊費、成田空港施設使用料、海外空港諸税、燃油サーチャージ、海外旅行傷害保険代  
【代金に含まれないもの】 ※上記の他は代金に含まれておりません。その一部を例示します。  
食費、現地空港から宿舎までの交通費、個人的費用(交通費・電話代など)、自由行動中の一切の費用、ご自宅から成田空港までの往復交通費、手荷物超過料金 など

**お申込み方法：** お申込み前のご案内とご注意を必ずご確認の上、茨城大学ホームページ(グローバル教育センター内「各種派遣プログラム」)  
[http://cge.lae.ibaraki.ac.jp/study\\_abroad/shortterm.html](http://cge.lae.ibaraki.ac.jp/study_abroad/shortterm.html) よりお申し込みください。

**募集締切 2019年6月14日(金) 17:00迄** 応募多数の場合は、志望理由書をもとに選考を行います。

ご注意 ※料金は6名様参加時の1名様の前金となります。◀燃油サーチャージについて>こちらの商品における燃油サーチャージの目安金額は、2019年4月現在のIATA公示レートをもとに算出してあります。航空会社の申請により増減があった場合は徴収額が変更となる場合がございます。また、為替レートの変動による過不足については後日精算を致しません。予めご了承ください。空港諸税等の新設、又は税額の変更があった場合、徴収額が変更になる場合があります。但し為替レートの変動による過不足が生じた場合は後日精算致しません。※2019年1月7日より日本から出国する方を対象に国際観光旅客税が新たに導入されています。

※日程表記載のフライトスケジュールは、2019年4月現在のものです。変更になる場合がございます。

## 旅行条件書(要旨)

お申込みの前に必ず旅行条件書(全文)をお読みください。

### 1 受注型企画旅行契約

この旅行は、株式会社エイチ・アイ・エスが企画・実施する旅行であり、お客様は、当社と受注型企画旅行契約を締結することになります。旅行契約の内容・条件は、別途お渡しする旅行条件書(全文)、ご出発前にお渡しする最終旅行日程表(確定書面)によります。

### 2 旅行のお申込みと契約の成立

当社所定の旅行申込書にご記入のうえ、下記申込金を添えてお申込みいただけます。電話でお申込みの場合、当社が予約の承諾を通知した日から起算して3日以内に申込金をお支払いいただきます。旅行契約は当社が契約の締結を承諾し、申込金を受理したときに成立いたします。

旅行代金の額	お申込み時の申込金の額
30万円以上	60,000円以上旅行代金まで
15万円以上30万円未満	30,000円以上旅行代金まで
15万円未満	20,000円以上旅行代金まで

### 3 取消料

お客様は次の取消料をお支払いいただくことで、いつでも旅行契約を解除出来ます。  
(特定日：4/27~5/6、7/20~8/31、12/20~1/7)

旅行契約の取消日 旅行開始日の前日から起算して	特定日に 開始する旅行	特定日以外に 開始する旅行
40日前~31日以前	旅行代金の10%	無料
30日前~3日前以前	旅行代金の20%	
2日前~旅行開始日	旅行代金の50%	
旅行開始後または無連絡不参加	旅行代金の100%	

### 4 お客様の確認事項

- (1)現在お持ちのパスポートが今回の旅行に有効かどうか、渡航先のビザの要否などをご確認のうえ、ご自身の責任においてご旅行に必要なパスポート、ビザをご用意ください。
- (2)渡航先の「海外危険情報」「海外感染症情報」をご確認ください。  
海外安全ホームページ <http://www.pubanzen.mofa.go.jp/>  
感染症情報ホームページ <http://www.forth.go.jp/>

### 5 その他

- (1)コースに明示されていない場合はエコミークラスを利用します。
- (2)より安心してご旅行いただくために、ご旅行中の病気や事故・盗難に備えて、海外旅行傷害保険のご加入をお勧めします。

## 企画/

茨城大学 グローバル教育センター  
担当：青木香代子

〒310-8512 茨城県水戸市文京2-1-1  
☎029-228-8124  
[mail] [kayoko.aoki.ka@vc.ibaraki.ac.jp](mailto:kayoko.aoki.ka@vc.ibaraki.ac.jp)



## 旅行企画・実施/

株式会社エイチ・アイ・エス 教育旅行セクション  
担当：板倉 TEL 03-5205-1870

〒100-0004 東京都千代田区大手町2-6-2 日本ビル4階  
FAX: 03-5205-1871 営業時間 平日 09:30~17:30 (土日祝日休業)  
観光庁長官登録旅行業第724号 総合旅行業務取扱管理者：室井 哲

